

Januari 2022

# **VERENIGINGSBLAD**

## **MODELBOUWVERENIGING**

# **PAPENDRECHT**

*Komt 11x per jaar uit.*





**Officieel orgaan van  
Modelbouw Vereniging Papendrecht  
Jaargang 39 No.1 Januari 2022**

Opgericht Maart 1982  
Aangesloten bij N.V.M.  
KVK nr. 40323308  
**NL36 RABO 0353.0486.58**

**Clublokaal:**

“Bij Hubo boven”  
Melkweg 6a  
2971 VK Bleskensgraaf

**Postadres:**

Postbus 1209  
3350 CE Papendrecht

<u>Email:</u>	<u>Bestuur:</u>	<u>Naam:</u>	<u>Mobiel:</u>
Voorzitter	A.v.Bennekum	06-532 46 885	<a href="mailto:arie@mbvp.nl">arie@mbvp.nl</a>
Secretaris	M. Claassen	06-158 50 832	<a href="mailto:michael@mbvp.nl">michael@mbvp.nl</a>
Penningmeester	G. Bongers	06-270 66 856	<a href="mailto:gerard@mbvp.nl">gerard@mbvp.nl</a>
Algemeen lid	R. Groene	06-146 04 786	<a href="mailto:rob@mbvp.nl">rob@mbvp.nl</a>
Algemeen lid	F. Backer	06-508 96 666	<a href="mailto:francois@mbvp.nl">francois@mbvp.nl</a>

**Activiteiten:**

Barbeheer	C. Hoogstad	06-383 54 125	<a href="mailto:bar@mbvp.nl">bar@mbvp.nl</a>
Modelbouw/PR	A.v.Bennekum	06-532 46 885	<a href="mailto:arie@mbvp.nl">arie@mbvp.nl</a>
Modelbouw/PR	R. Groene	06-146 04 786	<a href="mailto:rob@mbvp.nl">rob@mbvp.nl</a>
Webbeheer	M. Claassen	06-158 50 832	<a href="mailto:michael@mbvp.nl">michael@mbvp.nl</a>
Redactie clubblad	R. Groene	06-146 04 786	<a href="mailto:redactie@mbvp.nl">redactie@mbvp.nl</a>
Redactie clubblad	A.v.Bennekum	06-532 46 885	<a href="mailto:redactie@mbvp.nl">redactie@mbvp.nl</a>

**Internet:**

Website	<a href="http://www.mbvp.nl">www.mbvp.nl</a>
Forum	<a href="http://www.mbvpforum.nl">www.mbvpforum.nl</a>
Facebook	<a href="http://www.facebook.com/mbvp.nl">www.facebook.com/mbvp.nl</a>
Twitter	<a href="http://www.twitter.com/mbvpnl">www.twitter.com/mbvpnl</a>

**Clubblad** verschijnt 11 maal per jaar (via email bij leden, collega clubs en geïnteresseerden). Een gedrukt exemplaar kan afgehaald worden op clubavonden.

**Copy** aanleveren bij de redactie, aan de bar of via email.  
Plaatsing vindt in overleg plaats. Eindverantwoordelijkheid ligt bij het bestuur.  
Gebruik van artikelen uit ons clubblad is slechts toegestaan met bronvermelding.

**Verenigingsavonden** op woensdagavond vanaf 19.30 uur.

**Contributie** gaat per kalenderjaar en is voor seniorleden € 50,- per jaar. Voor 18 en na 65 jaar is de contributie € 40,-. Eénmalig inschrijfgeld € 15,-. Verzenden clubblad € 15,- per jaar.





*‘Een klusbedrijf in de  
breedste zin van het woord’*

Uw adres voor:



**Bouw**



**Bestrating**



**Beschoeiing**



**Tuinontwerp**



**Hovenierswerk**



**Verkeersregelaar**





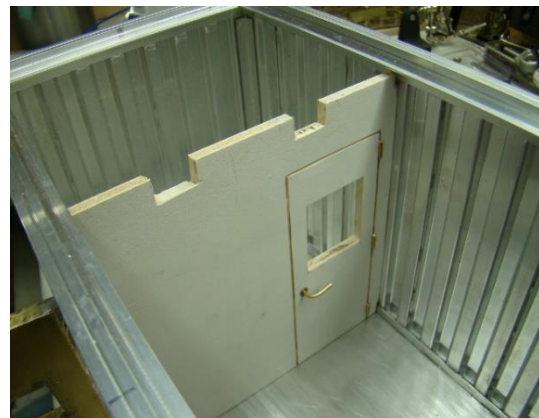
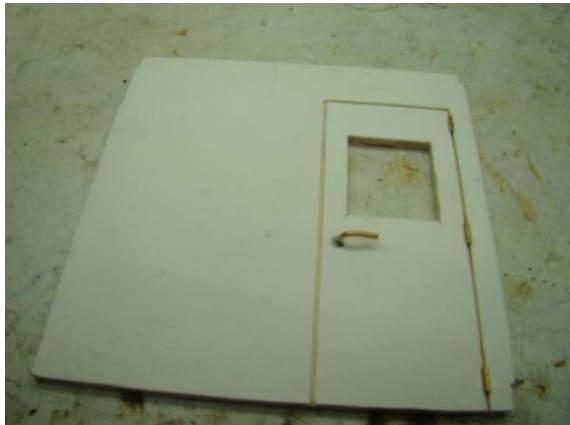
## WERK VAN LEDEN

Een aantal clubbladen terug heeft Charlotte de bouw en aanpassingen laten zien van de Bruder wegebouwset. Hier is het vervolg op het vorige artikel.

Zoals verteld, ga ik de elektronica onderbrengen in een schaftkeet in container vorm.



Hierboven de container, gemaakt van aluminium container profielen van het merk Alfer. Links komt een aparte toilet ruimte waar ik de elektronica in kwijt kan.



Aan de binnenzijde een tussenwand gemaakt met deur.

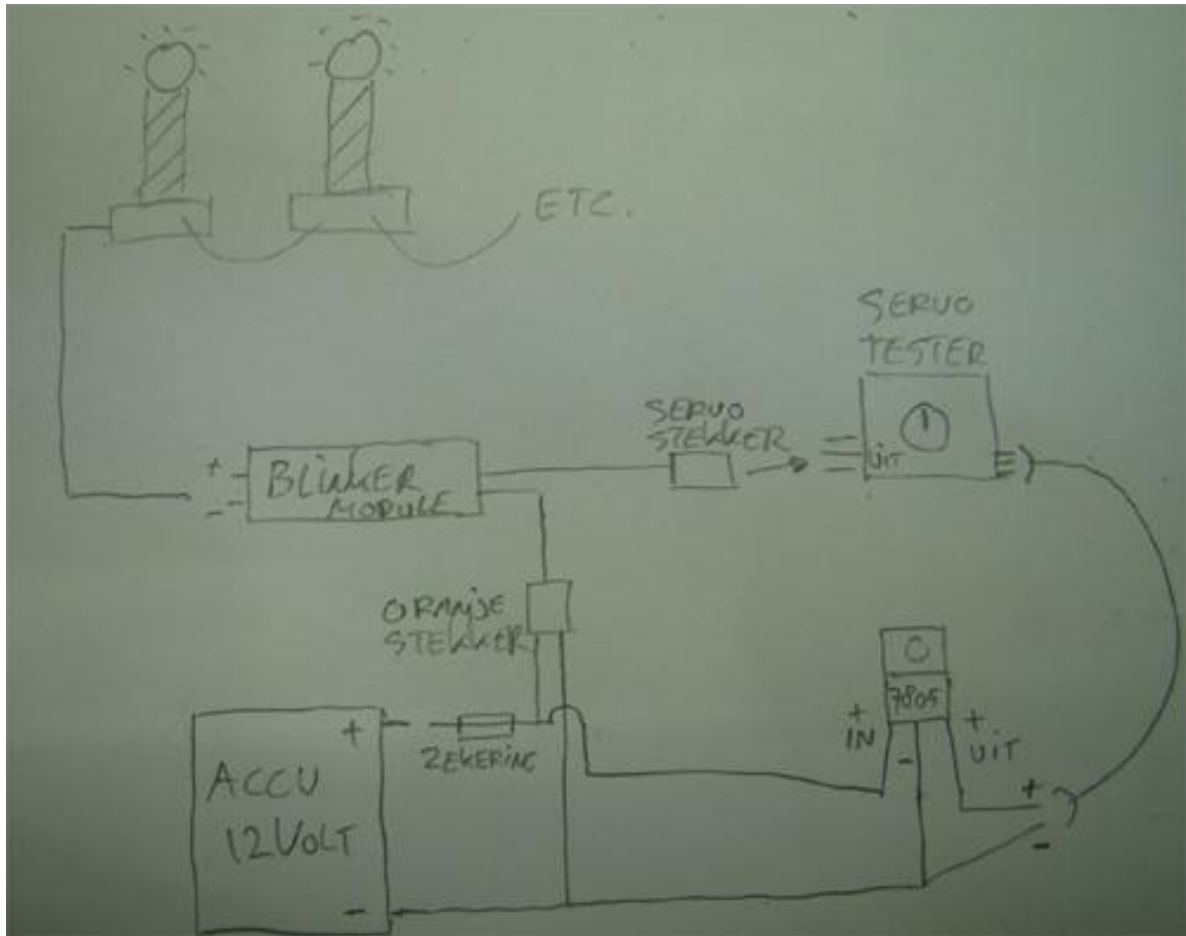


Daarna is de container in de lak gezet.

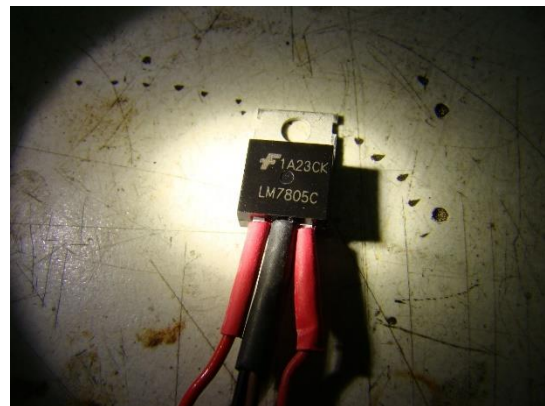
Om overal bij te kunnen is het dak gedeeltelijk uitneembaar gemaakt.







Hierboven een klein schetsje hoe ik het aangesloten heb.  
 Ik had al een accu van 12 volt, dus heb deze hier voor gebruikt.  
 De knipper module mag tot 30 volt spanning schakelen.  
 De servo stekker wordt aangesloten op een servo tester (deze regelt de knipper snelheid) die met maximaal 6 volt gevoed moet worden.  
 Door gebruik te maken van een spanningsregelaar LM7805, kan ik vanuit de 12 volt accu ook de servo tester voeden, de 7805 geeft 5 volt maximaal.



Hierboven zie je de bedrading van de LM7805.  
 Linkse pootje is de ingang 12 volt +.  
 In het midden wordt de 12 volt - en de min naar de servo tester voeding aangesloten.  
 Rechts wordt de 5 volt + uitgang die naar de servo tester voeding gaat aangesloten.



Linker foto: als laatste heb ik de voetjes voor de waarschuwingsborden en de verkeersborden voorzien van een metalen plaatje, zodat ze goed blijven staan.  
Rechter foto: ook de hekken zijn voorzien van een laagje verf, zodat ze er net wat mooier uitzien. Links het origineel. Rechts na het spuiten .  
De hele set is nu gereed voor gebruik, en gaat voortaan mee naar de rijdagen om onze baan verder op te leuken.

Na het maken van bovenstaande zaken en het verschijnen van het artikel is inmiddels ook de loods bijna gereed voor gebruik op het terrein. Hieronder een aantal foto's van de loods. Een goede kijker naar de foto's ziet dat er aan de voorzijde nog een deur ontbreekt, maar deze is in de maak zodat we de volgende demo compleet zijn.



Groetjes, Charlotte Mijnders.



Hoe vaak gebeurt het niet dat u op zoek bent naar een bepaald onderdeel maar niet het juiste kan vinden of het onderdeel is niet op voorraad. En met eventuele misverstanden niet uitgesloten, kan het soms dagen duren voordat u de onderdelen in huis heeft. Dan is het prettig te weten dat **Rovanda** aan een half woord genoeg heeft en bovendien bijna alles snel levert.



**Als techniek uw vak is ...**

**ROVANDA**<sup>B.V.</sup>  
weet van techniek

electronica  
injectie systemen  
electrische installaties  
boormachines  
hogedrukreinigers  
brandstofpompen  
compressoren  
dynamo's  
hydraulische tools  
kachels  
startmotoren  
turbo's  
verstuivers  
telecom / audio hi-fi

Ketelweg 33 - 3356 LD Papendrecht - Postbus 30 - 3350 AA Papendrecht  
Tel 078 6153788 - Fax 078 6155143 - E-mail info@rovanda.nl - www.rovanda.nl

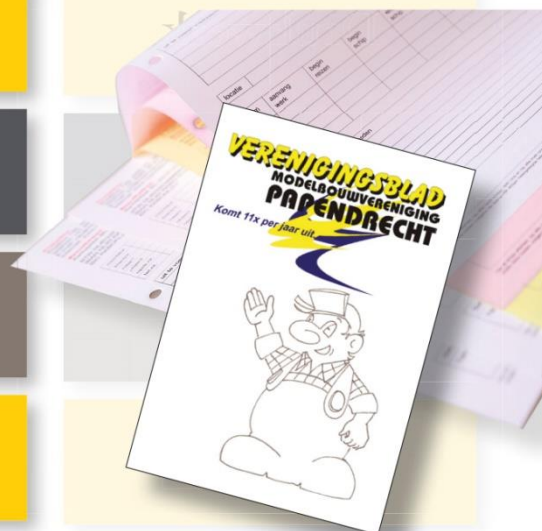
Drukwerk

Kopiëren

Printen

Fotografie

Ook voor uw  
pasfoto's  
u vindt ons  
t.o.v. het  
gemeentekantoor



**D**

Van den Dool

Industrieweg 4 | 3361 HJ Sliedrecht

T: 0184 - 41 81 77 | E: info@drukkerijvandendool.nl | www.drukkerijvandendool.nl





# WERK VAN LEDEN

## De Lemmeraak Deel 1

Ooit had ik er graag een willen hebben, een mens heeft nu eenmaal recht op dromen. Daar is in principe niets mis mee en daar ik helaas niet in het bezit ben van een flinke bankrekening heb ik het plan opgevat een Lemmeraak op schaal te bouwen. Het plan is een eigen ontwerp te maken maar uiteraard wel binnen de daarvoor bestaande regels.

Tegenwoordig worden de meeste Lemmeraken niet meer van hout gemaakt maar van staal wat nu eenmaal veel voordelen biedt.

Toch wil ik dit model van hout maken omdat ik dit nu eenmaal graag doe..

Mogelijk is composietbouw ook nog een mogelijkheid, dat zien we dan nog wel.



Waarom eigenlijk een Lemmeraak.....waarom eigenlijk niet?

De foto hierboven zegt eigenlijk al genoeg, wanneer je maar een beetje affiniteit met schepen en varen heb dan begrijp je dit wel.

Een Lemmeraak heeft eigenlijk alles wat een schip tot een schip maakt, mooie lijnen waar niet op af te dingen valt. De schepen zijn van 8 tot meer dan 18 meter.

De "gewone Lemmeraak" is een prima zeilschip met goede zeileigenschappen.

Ik wil geen technische verhandeling gaan houden over deze schepen. Daar is genoeg over geschreven door mensen die er meer van weten.

In het kort wel een paar dingen.

De eerste tekeningen van een Lemmeraak zijn uit 1876 van scheepswerf de Boer uit Lemmer.

Eerst als vissersschip maar al gauw ook als jacht voor de betere kringen.

De Lemmeraak heeft een spantenvorm in een mooie gebogen lijn met kimmén die wat weker zijn dan die van een boeier.

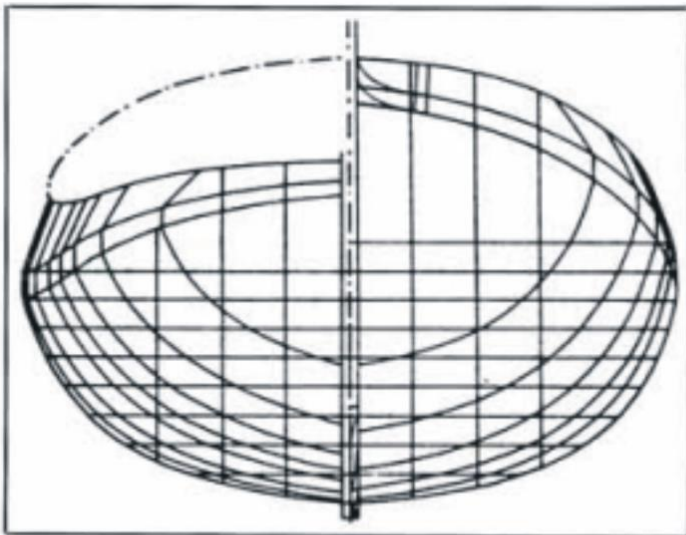
Verder zijn de spanten van een grotere aak vaak meer V vormig dan die van een kleinere.

De lengte/breedte verhouding ligt tussen de boeier en de tjalk

Volgens van Waning varieert deze verhouding naar mate het schip groter of kleiner is.



De oplopende kop geeft aan dat de aak het ruwere water van de Waddenzee prima aan kon. Dit samen met de ei vormige romp en het iets oplopende achterschip geeft de Lemmeraak zijn karakter en eigen uitstraling.



*Spantenraam De Groene Draeck.*

Wordt vervolgd



*Hobby*

# MODELBOUW DORDRECHT

Voorstraat 360 tel.078-6312711

## Ruime sortering in:

HOUT MODELBOUW.  
R.G. ELEKTRO. SCHEPEN.  
SCHEEPSBESLAG.  
KUNSTSTOF BOUWDOZEN.  
AUTO'S SCHAAL 1:18-1:43.

DIV. LOS HOUT. MESSING.  
AUTO'S KUNSTSTOF PROFIELEN.  
VERF. VERFSPUITEN\*  
HAND EN ELEKTR. GEREEDSCHAP.  
FILM. FANTASIE EN TINFIGUREN.

**Voor service en lage prijzen!**

PIET *van der*  
KNAAP  
*Voor doe het zelf en professional!*



Oranjestraat 5a | 3361 HN Sliedrecht | Tel.: (0184) 411307 | Fax: (0184) 421107

[www.pietvanderknaapdoehetzelf.nl](http://www.pietvanderknaapdoehetzelf.nl)



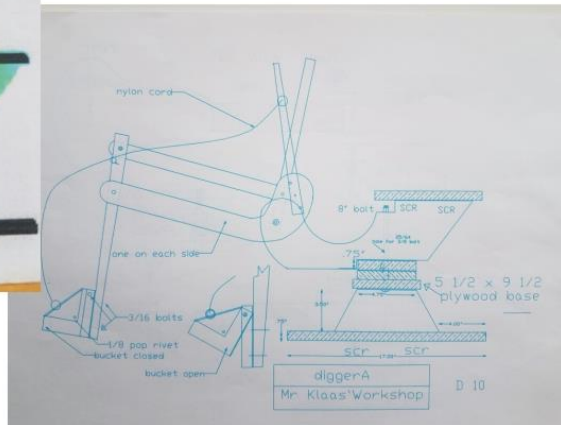
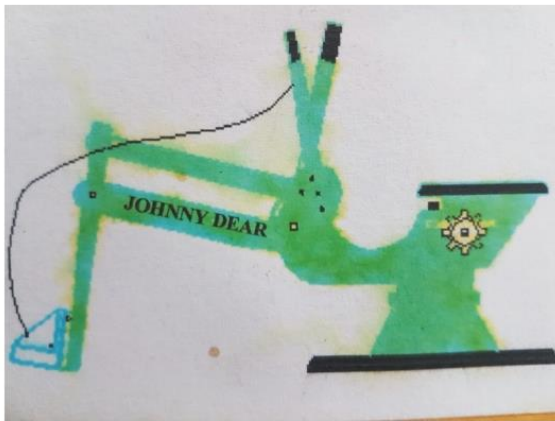




# TECHNISCHE PRAAT

Nou ja, zo technisch is het eigenlijk niet maar de kop is wel leuk.  
 In de aanbieding voor lui welke kleinere kinderen of kleinkinderen hebben en handige vader cq grootvader uit willen hangen:

tekening van een graafmachine in het Engels voor hardliners.



Beslagset en een tekening van een topzeilschoener, helaas geen spantenplan maar met wat handigheid of rondneuzen zou je deze zelf nog kunnen maken.  
 Benodigd hout en touw kan ik wel aanleveren.

Rob Groene



## Wat je ook zoekt, je vindt het bij Praxis Sliedrecht!

- Meer dan 25.000 doe het zelf producten
- Gratis parkeren
- Air Miles sparen
- Nieuwe informatiebalie
- Bezorgservice
- Verhuur van gereedschappen
- Klusservice
- Klik & Haal af
- Zagerij
- Niet goed? Ruilen of retourmogelijkheden
- Kortingsbonnen van andere bouwmarkten  
altijd geldig bij Praxis Sliedrecht

**VOOR DE** **praxis**  
**MAKERS**

**Praxis Sliedrecht** Prisma 101

**Openingstijden:** maandag t/m vrijdag 9-21 uur • zaterdag 9-18 uur • zondag gesloten

# P



## VAN PUTTE TRANSPORT NATIONAAL EN INTERNATIONAAL

24 UURS SERVICE VOOR STUKGOED EN ADR VERVOER  
NOORDHOEVELAAN 9 3319 CH DORDRECHT 078-6213269

E.J.van PUTTE

Autotelefoon: 065 342 0082



**LEDEN  
VERTELLEN**

## **Modellbau Friedrichshafen 4 – 6 Nov. 2021** **Eindelijk was het weer zo ver!**

De afgelopen twee jaar zijn nou niet echt zo agenda vullend geweest voor wat betreft het aantal demo's en beurzen.

Twee maanden geleden (ongeveer) pakte ik de groepsapp erbij om het helden team weer bij elkaar te krijgen. Het werd wel weer is tijd om onze Duitse burens van onze beste kant te laten zien 'TOET TOET'!!

Helaas had de hechte band wat scheurtjes gekregen. Iemand moest spontaan directeur worden van een bedrijf en precies deze dagen gaan werken. (Tip: neem personeel in dienst) De andere had elders al een hotel geboekt en moest een weekendje weg.

**MANNEN, DIT IS HET WEEKEND VAN FRIEDRICHSHAFEN!**

Dus zijn de twee knapste van het viertal maar gegaan. Ik noem geen namen maar ze dragen allebei dezelfde achternaam. Volgend jaar de herkansing mannen!



Foto: Vrachtwagen hal ruim opgezet



Foto: In de Truck hal met de verplichte mondkap op

De rit naar Friedrichshafen verliep goed met hier en daar een bouwstelde wat enige vertraging met zich mee bracht. We zijn rond 09:15 uit Hoorn vertrokken en kwamen rond 19:15 aan bij het Alpha Hotel.

Dit hotel had een Griekse keuken dus konden we heerlijk genieten van de Gyros onder het genot van een fles Samos.



Foto: Lego ... een echte Porsche!



De volgende ochtend vroeg op we wilde immers op tijd bij de beurs zijn. Na een lekker ontbijt vertrokken we richting de Messe ( slechts 6 minuten rijden, hoe mooi kan je het hebben)



Foto: Bijna identiek een RC schaalmodel van onze andere sport

Vloeiend verloop wegens online kaartverkoop. Omdat er geen ticket verkoop aan de deur plaats vond konden we na het tonen van de QR code en de ticket al snel naar binnen.

In tegenstelling tot voorgaande jaren zijn we nu eerst bijna alle hallen doorgelopen om te zien wat er allemaal te doen was. De hallen waren overzichtelijk en ruim opgezet. LEGO had dit jaar de laatste hal tot zijn beschikking. Man, man, die kunnen er wat van.

Van portret schilderijen, helft echte Porsche en andere helft voorzien van LEGO tot vol-ledig radiografisch bestuurbare voertuigen.

Uiteraard waren dit jaar ook de vliegtuigen, boten, rc auto's en treinen goed vertegenwoordigd. Voor ons was toch de vrachtwagen hal het belangrijkste. De volgende shops waren onder andere aanwezig: Scale-Art, Pistenking, MAGOM, Fechtner, TTM Modelbau, Fechtner, Servonaut, Andy's ladegut, RC-Bruder. Helaas misten we er ook een paar zoals, Fumotec, Premacon/Comvec, Metallhobby.

Voor mij een nieuw bedrijf wie er ook was FM Electrics. Dit bedrijf richt zich tamelijk op Ready to Run dieplepels en shovels. Mijn vader had via YouTube al wat filmpjes voorbij zien komen van een Volvo welke in 2 versies geleverd word. Volledig elektrisch en een met Hydrauliek. Voor beide modellen leveren ze diverse extra accessoires.



Foto: Volvo van FM Electrics





Foto: Bergingstruck en Tamiya 1:14 erbij



Foto: Blijft een mooie aanvulling op de baan  
Een RC Sprinter van Bruder



Foto: 1 van de vele nieuwe inrichtingen van Bruder hierboven van een postorderbedrijf



Foto's: Weer een hoop mooie creaties voor op de baan! Net echt!



### 3 Fantastische dagen!

Portemonnee leeg en tevreden naar huis!  
Na een wel besteedde dag en veel geshopt zijn we aan het eind van de dag wederom weer lekker gaan genieten van de Griekse keuken. De volgende ochtend zijn we na een heerlijk ontbijt rond 09:30 gaan rijden en kwamen we rond 19:00 weer aan in Hoorn.

Ik zeg: ' Friedrichshafen ... tot de volgende keer!'

Groetjes van Lorenzo en Gerard



# **VERJAARS- KALENDER**

En hier dan weer de verjaarders van januari

**Cor B.**

**Willem M.**

**Marius**

**Wout**

**Jan B.**

**Arie P.**

*Allemaal hartelijk gefeliciteerd!*

Hobby Robbie





De Modelbouw winkel voor u

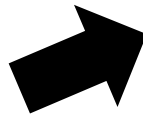


Zenders  
Accu'  
Laders  
Regelaars

Hout-plastic-  
metalen  
profielen

en alle toebehoren

*Mercedes Benz Actros Gigaspace  
Word geleverd zoals op de foto  
(zonder rc)*



**10% Korting  
Bij besteding van € 25,-**

**Oude station  
Kerkbuurt 28  
3361 BJ Sliedrecht  
Tel: 0184-422022**

[www.oude-station.com](http://www.oude-station.com)  
[info@oude-station.nl](mailto:info@oude-station.nl)





Vanaf 1-1-22 hebben we er weer een nieuw lid bij.

Zijn naam is Charlie Nowee (de zoon van Arvid), is 12 jaar oud en heeft al diverse rondjes op onze baan gereden met zijn vrachtwagen als hij met zijn vader mee kwam naar een demo.

Hij vond het zo leuk dat hij ook lid wilde worden en samen met zijn vader kan hobbyen en rijden op demo's.

Welkom Charlie en (voorlopig) ben je ons jongste lid.

---

### Opzeggingen

Aan het begin van een nieuw jaar zijn er altijd leden die om diverse redenen stoppen met de hobby. Jammer maar waar.

Dit jaar zijn dat Peter Immikhuizen en Brian Gerrits. Direct na de email in oktober 2021 met de waarschuwing over QR testen op een beurs in Duitsland kreeg ik een opzegging binnen zonder verdere opgaaf van redenen.

Direct na de email in november 2021 met de mededelingen over QR test in het clubhuis kwam een email van Huib Hoogendoorn dat hij zijn lidmaatschap wilde stop zetten.

Na de brief over contributie betaling kwamen de opzeggingen binnen van Harry van Bruggen en Fred Keislair.

Alle 5 bovengenoemde leden zijn/worden van de ledenlijst verwijderd per 31-12-2021.

### FF Lache





## Aktiviteiten

**De hieronder genoemde demo's zijn allemaal demo's van tijdens de corona tijd welke zijn doorgeschoven naar een nieuwe datum. Hopelijk kunnen we op genoemde data weer demo's houden. Reserveer ze maar in je agenda. Stel je voor dat je het vergeet en een demo gaat missen 😊**

19 & 20 feb. Modelbouwshow Zeelandhallen Goes

19 mrt. Modelshow Europe. Verdere informatie volgt t.z.t.

21 & 22 mei Dordt in Stoom.  
Hier zijn wij aanwezig met ons parcours en een deel statische tentoonstelling

OPGAVEN VOOR DEZE EVENEMENTEN Z.S.M. BIJ ARIE OF OP DE DEELNEMERSLIJSTEN IN HET CLUBGEBOUW.

ZODRA ER ZICH WIJZIGINGEN VOORDOEN HOREN JULLIE DAT IN ÉÉN VAN DE VOLGENDE CLUBBLADEN EN/OF VIA HET FORUM / WEBSITE.

DEELNEMERS AAN EVENEMENTEN KRIJGEN ONGEVEER 1 WEEK VOOR HET EVENEMENT INFORMATIE OVER TIJDEN, PLAATS ENZ. VIA EMAIL.

**Voor de meest actuele info zie onze website : [WWW.MBVP.NL](http://WWW.MBVP.NL)**

**NOTEER DEZE DATA ALVAST IN JE AGENDA ZODAT JE LATER NOOIT KAN ZEGGEN .... "SORRY IK WIST HET NIET"**

---

## FF Lache

### Heb ik alles?



Heb ik alles?  
Bord voor m'n kop...  
Stuk in m'n kraag...  
Brok in m'n keel...  
Water in m'n handen...  
Lood in m'n schoenen?  
... Dan ga ik naar m'n werk

### Twee tandenstokers in het bos

Twee tandenstokers wandelen in het bos.  
Plots komt er een egel voorbij.  
Zegt de ene tandenstoker tegen de andere:  
"Ik wist niet dat er hier een bus reed!"



### Tegen jezelf praten

Soms praat ik tegen mezelf...  
en dan moeten we allebei lachen.



# HOBMA Modelbouw

*Uw specialist op het gebied van  
radiografische heli's, brandstof-  
en elektroauto's, vrachtwagens,  
vliegtuigen en boten.*

*Daarnaast gespecialiseerd in  
ombouw en reparatie. Eigen import.*



Yuneec-q500-4K



**Verkoop, service, reparatie en snelle levering**

**Openingstijden:**

**Maandag tot en met vrijdag van 10.00 tot 18.00 uur  
zaterdag van 10.00 tot 17.00 uur**

**Pascalweg 6a, 6662 NX Elst (GLD) | T: 0481 - 35 32 88**

**E: [info@hobmamodelbouw.nl](mailto:info@hobmamodelbouw.nl) | W: [www.hobmamodelbouw.nl](http://www.hobmamodelbouw.nl)**



**OPEL CENTRALE**

**VANZELFSPREKEND SINDS 1974**

[www.opelcentrale.com](http://www.opelcentrale.com)