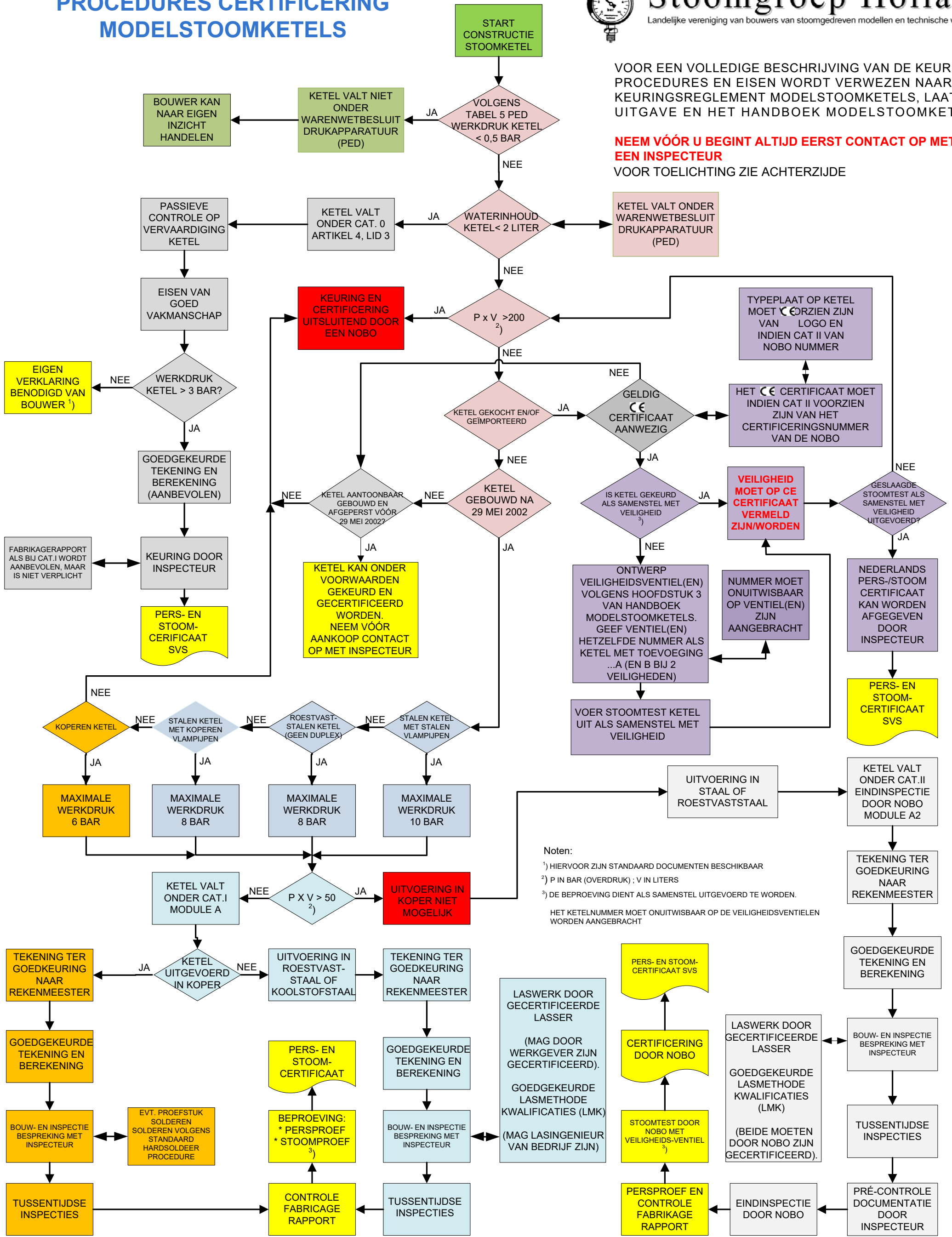


PROCEDURES CERTIFICERING MODELSTOOMKETELS



VOOR EEN VOLLEDIGE BESCHRIJVING VAN DE KEURINGS PROCEDURES EN EISEN WORDT VERWEZEN NAAR HET KEURINGSREGLEMENT MODELSTOOMKETELS, LAATSTE UITGAVE EN HET HANDBOEK MODELSTOOMKETELS

NEEM VÓÓR U BEGINT ALTIJD EERST CONTACT OP MET EEN INSPECTEUR
VOOR TOELICHTING ZIE ACHTERZIJDE



Noten:
 1) HIERVOOR ZIJN STANDAARD DOCUMENTEN BESCHIKBAAR
 2) P IN BAR (OVERDRUK) ; V IN LITERS
 3) DE BEPROEVING DIEN ALS SAMENSTEL UITGEVOERD TE WORDEN.
 HET KETELNUMMER MOET ONUITWISBAAR OP DE VEILIGHEIDSVENTIELEN WORDEN AANGEBRACHT

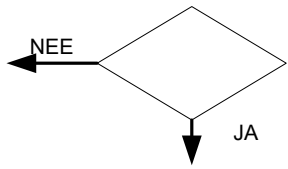
- Constructiedossier van een koperen ketel moet bevatten:**
- Beschrijving van de stoomketel
 - Goedgekeurde en door rekenmeester ondertekende tekening en berekening
 - Berekening en gegevens veiligheidsventiel(en)
 - Overzicht gehanteerde normen
 - Lijst met materiaalcertificaten
 - Materiaalcertificaten of verklaring van leverancier of minimaal aankoopbon met kwaliteit
 - Soldeerspecificatie ¹⁾
 - Soldeerproefplaten
 - Gebruikershandleiding ¹⁾
 - Risico analyse ¹⁾
 - Foto van ingevulde typeplaat ketel
 - Inspectiebladen en resultaten van overige onderzoeken
 - Kopie EG Verklaring van overeenkomst (druk- en stoomtest) ¹⁾
- Constructiedossier moet 10 jaar bewaard blijven**

- Constructiedossier van een stalen of roestvaststalen ketel moet bevatten:**
- Beschrijving van de stoomketel
 - Goedgekeurde en door rekenmeester ondertekende tekening en berekening
 - Berekening en gegevens veiligheidsventiel(en)
 - Overzicht gehanteerde normen
 - Lijst met materiaalcertificaten
 - Materiaalcertificaten volgens **EN 10204, min. 2.2 voor Cat.I ; min. 3.1 voor Cat.II**
 - Lasserskwalificatie(s)
 - Lasmethode kwalificatie(s) (LMK)
 - Gebruikershandleiding ¹⁾
 - Risico analyse ¹⁾
 - Foto van ingevulde typeplaat ketel
 - Inspectiebladen en resultaten van overige onderzoeken
 - Kopie EG Verklaring van overeenkomst (druk- en stoomtest) ¹⁾
- Constructiedossier moet 10 jaar bewaard blijven**

DIT DOCUMENT IS NIET UITPUTTEND. VOOR EEN VOLLEDIGE BESCHRIJVING VAN DE KEURINGSREGLEMENT MODELSTOOMKETELS, AAN DIT BLAD KUNNEN GEEN RECHTEN WORDEN ONTLEEND

TOELICHTING:

HET SCHEMA IS EEN GRAFISCHE WEERGAVE VAN HET KEURINGSREGLEMENT VOOR MODELSTOOMKETELS ZOALS IS VASTGESTELD DOOR DE WERKGROEP HARMONISATIE KETELREGLEMENT EN WAARBIJ AANGESLOTEN DE STOOMGROEP HOLLAND, NVM, STOOMGROEP TURNHOUT EN KMYCA ANTWERPEN EN IS GEBASEERD OP DE NEDERLANDSE SITUATIE. INGEVAL VAN TEGENSTRIJDIGHEID GELDT ALTIJD DE LAATSTE UITGAVE VAN HET SCHRIFTELIJKE KEURINGSREGLEMENT.



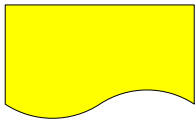
BESLUIT:
JA = VOLDOET AAN BESCHREVEN VOORWAARDE
NEE = VOLDOET NIET AAN BESCHREVEN VOORWAARDE



VASTSTELLING, MEDEDELING OF OPMERKING



LEES OPMERKING EN GA TERUG NAAR HOOFDRICHTING



PERS-/STOOMCERTIFICAAT ZOALS AFGEGEVEN DOOR DE NOBO OF ÉÉN VAN DE AANGESLOTEN VERENIGINGEN

DAAR WAAR "BAR" WORDT VERMELD GELDT ALTIJD DE OVERDRUK T.O.V. DE ATMOSFERISCHE DRUK
1 BAR = 0,1 MPa = 0,1 N/mm²

PED = PRESSURE EQUIPMENT DIRECTIVE 2014/68/EU. IN NEDERLAND OMGEZET IN WARENWETBESLUIT DRUKAPPARATUUR

> X = GROTER DAN X

< Y = KLEINER DAN Y