

MEUBEL INFORMATIEBLADEN

In deze bladen treft U allerlei informatie aan over producten en onderwerpen in de meubelmakerij

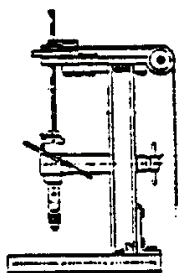
INFO	ONDERWERP	AANTAL BLADEN
01	Boullé	1
02	Mies van der Rohe	1
03	Soepbotten	1
04	Koudlijm	1
05	Leer	1
06	Bedsteden	1
07	Gilden	1
08	Kisten	1
09	Stille heide	1
10	Avonden	1
11	Kunstleer	1
12	Dubbel gemak	1
13	Kraam	1
14	Kabinet	1
15	Samenvoegbaar	1
16	Beunhaas	1
17	Goudleer	1
18	Rode kool	1
19	Melkwol	1
20	Hoogfrequent	1
21	Windsor	1
22	Breuer	1
23	Haagwinde	1
24	Kapok	1
25	Bruno	1
26	Lang geleden	1
27	Chinitz	1
28	Organisch	1
29	Ledikant	1
30	Tuften	1
31	Klint	1
32	Bedwarmers	1
33	Wandmeubels	1
34	Stoof	1
35	Preekstoel	1
36	Knopstoelen	1
37	Tafels	1
38	Cor alons	1
39	Glans	1
40	Shakers: Ontwapende eenvoud	3
41	Shaker Commune huis	2
42	Tussn Biedermeier en Berlage	14
43	Patrick Damiaans	2
44	Rozen op een vuilnisbelt	4
45	Geloofd,gezandstraald en beknuppeld	1
46	75 jaar vakweekblad Meubel	8
47	Patrick Damiaans,houtsnijkunst	2
48	Willem III stijl ±1840-1900	1

MEUBEL TECHNIEKBLADEN

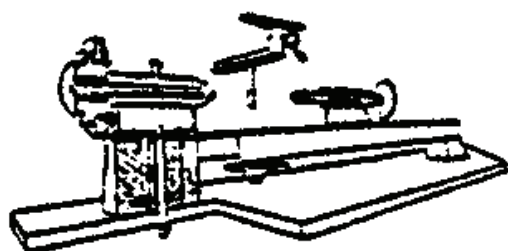
In deze bladen treft U verschillende technieken aan die te maken hebben met de meubelmakerij

TECHNIEK	ONDERWERP	AANTAL BLADEN
01	Zwickelvulling	1
02	Snijden van koppen	1
03	Snijden van vlechtband	1
04	Zwickelvulling	1
05	Steken en toogpennen	1
06	Schubbenornament	1
07	Snijden van Rozet	1
08	Diamantkop en Cannelures	2
09	Ponsen	1
10	Uitslag Gothisch maaswerk	1
11	Snijden Gothisch maaswerk	1
12	Constr. Gothische spitsbogen	1
13	Briefpaneel	2
14	Constr. Neo-Gothische hoekstijl	1
15	Vaste profielschaven	2
16	Lijmklem	1
17	Kistdecoraties	1
18	Kraanvogeltrekornament	1
19	Maken van een Jalouzie	1
20	Snijden van een tors	1
21	Slot	1
22	Maken van een cil. vormige tors	1
23	Intarsiapaneel	1
24	Inlegwerk in parketvorm	1
25	Inlegwerk Boulletechniek	1
26	Inlegwerk Boulletechniek	1
27	Bewerking voor inlegwerk	2
28	Intarsiaversieringen	1
29	Inlegwerk (Incrusatie)	1
30	De Gulde snede	2
31	Hulpstuk voor Freesmachine	1

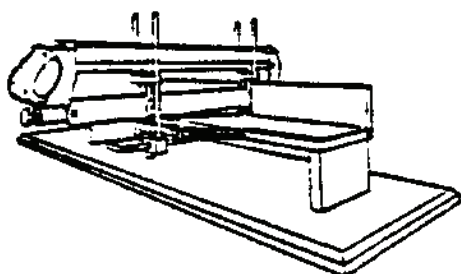
GEREEDSCHAPPEN



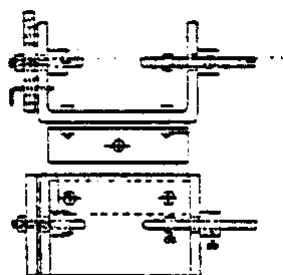
80.00.001 (B)***
BOORMACHINE
SCHAAL 1:1
AANTAL BLADEN: 3
dM 46/5
Kopie: 82.00.001 (2 blz)
J. WICHARD



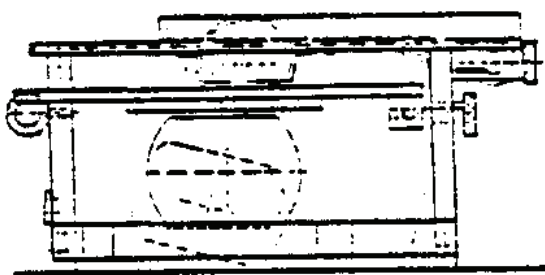
80.00.002 (C)***
HOUTDRAAIBANKJE
SCHAAL 1:1
AANTAL BLADEN: 2
dM 53/1, 2
Kopie: 82.00.002 (2 blz)
J.J. van TOL



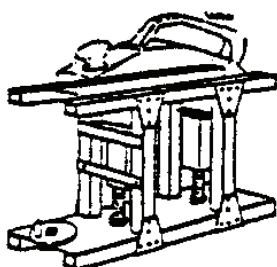
80.00.005 (C)***
VERSTEKZAAG
SCHAAL 1:2
AANTAL BLADEN: 6
dM 79/5
Kopie: 82.00.005 (1 blz)
H. BONHOF



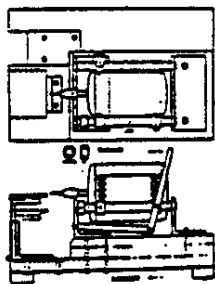
80.00.009 (A)*
BANDENWALS en VERDEELAPPARAAT
SCHAAL 1:1
AANTAL BLADEN: 1
F.P.J. ZWARTJES



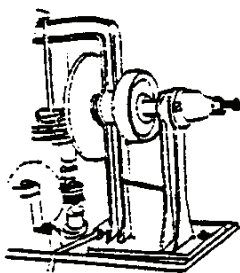
80.00.012 (B)***
CIRKELZAAGMACHINE
SCHAAL 1:1
AANTAL BLADEN: 1
dM 1982/2,5
Kopie: 82.00.012 (2 blz)
T. HOLLER



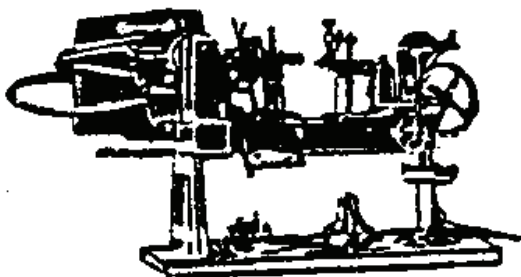
80.00.013 (B)* (+ BB. 3 blz)
VANDIKTEBANK
SCHAAL 1:1
AANTAL BLADEN: 2
dM 94/8
Kopie: is bijgesloten
F.P.J. ZWARTJES/C. NIERSE



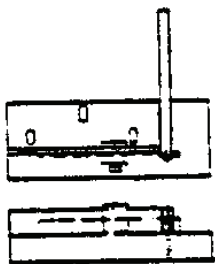
80.00.014 (B)**
 LANGGATBOORMACHINE
 SCHAAL 1:1
 AANTAL BLADEN: 2
 dM 86/4
 Kopie: 82.00.014 (1 blz)
 C. VERKADE



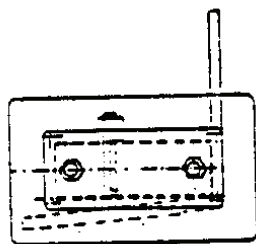
80.00.020 (C)** (+BB, 4 blz)
 HORIZONTALE RAAMZAAG
 SCHAAL 1:10
 AANTAL BLADEN: 1
 E. PATER



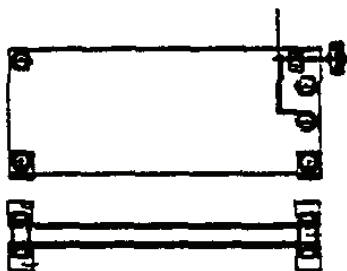
80.00.021 (C)** (+BB, 3 blz)
 WIELENBANK
 SCHAAL 1:10
 AANTAL BLADEN: 1
 E. PATER



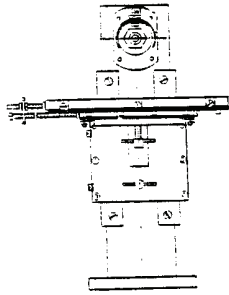
80.00.029
 BUIJGAPPARAAT voor VEEROGEN
 SCHAAL 1:1
 AANTAL BLADEN: 1
 dM 95/5
 Kopie: 82.00.029 (3 blz)
 R. JANSSENS



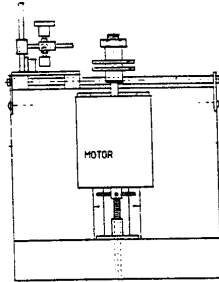
80.00.030
 BUIJGAPPARAAT voor VEEROGEN
 SCHAAL 1:1
 AANTAL BLADEN: 1
 dM 95/5
 Kopie: 82.00.029 (3 blz)
 G. BOS



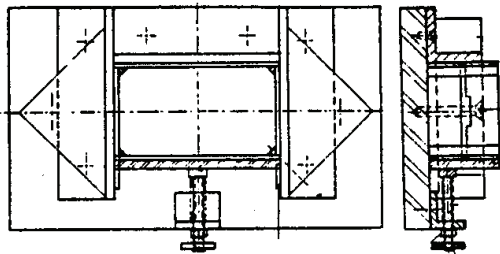
80.00.031
 BUIJGAPPARAAT voor VEEROGEN
 SCHAAL 1:1
 AANTAL BLADEN: 1
 dM 95/5
 Kopie: 82.00.029 (3 blz)
 M. PLUGGE



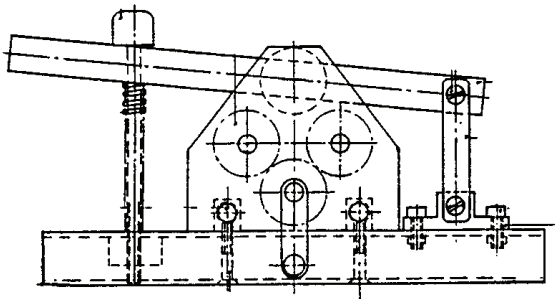
80.00.034
 BOOR-FREESMACHINE voor houtbewerking
 SCHAAL 1:1
 AANTAL BLADEN: 3
 A. HAIMA



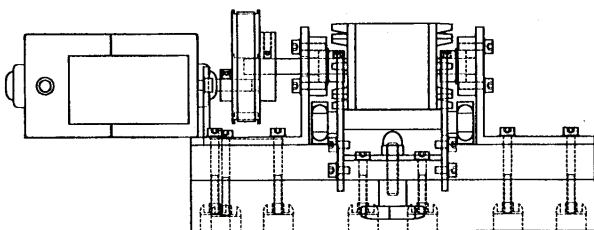
80.00.036
 PENNENBANK
 SCHAAL 1:2 (tekening)
 AANTAL BLADEN: 1
 C. NIERSE



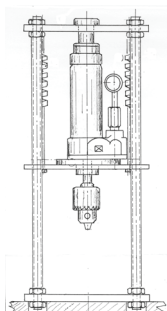
80.00.037
 LIJNMAL voor FRUIT/GROENTEKISTEN
 SCHAAL 1:1
 AANTAL BLADEN: 1
 J. VAN ROEKEL/ N.V.M.



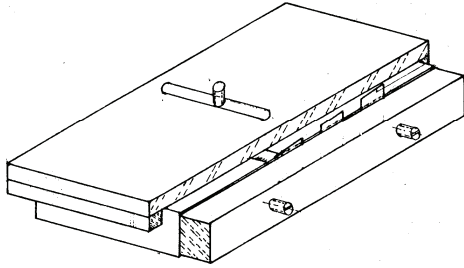
80.00.041
 BANDENWALS voor HOUTEN WAGENWIELEN
 SCHAAL 1:1
 AANTAL BLADEN: 2
 dM 97/9
 Kopie: 82.00.041 (1 blz)
 M. V/D GRAEF



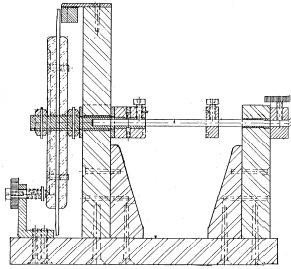
80.00.042 (C)***
 SCHUUR- VANDIKTEBANK
 SCHAAL 1:1
 AANTAL BLADEN: 2
 dM 2000/3
 Kopie: 82.00.042 (2 blz)
 C.J. FRANKE



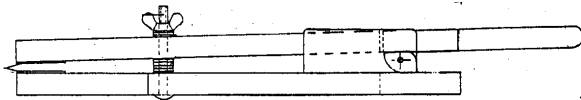
80.00.043 (C)***
 VORMPERS
 SCHAAL: 1:1
 AANTAL BLADEN: 1
 dM 2000/8
 Kopie: 82.00.043 (1 blz)
 M. PLUGGE/H. BOS



80.00.044 (A)***
UNIVERSELE RANDENSNIJDER
SCHAAL N.V.T.
AANTAL BLADEN: 1
dM 2001/2
Kopie: 82.00.044 (1 blz)
J. van ROEKEL



80.00.045 (B)***
VERDEELAPPARAAT
SCHAAL N.V.T.
AANTAL BLADEN: 1
J. van ROEKEL



80.00.046 (A)***
FIGUURZAAG KLEMLANK VOOR ÉÉNHANDIGEN
SCHAAL : 1:2
AANTAL BLADEN: 1
dM 4/2003
Kopie: 82.00.046 (1 blz)
J. van ROEKEL naar gegevens van S. JANSSEN