



# NIEUWSBRIEF 2.0

NVM NEDERLANDSE VERENIGING VAN MODELBOUWERS • WWW.MODELBOUWERS.NL

Gerrit Volgers  
Hoofdredacteur



## 'Out of the Box' en 'Scratch built'

In De Modelbouwer 2019-5, die deze week is uitgekomen, wordt duidelijk hoe door de redactie van De Modelbouwer aangekeken wordt tegen deze vormen van modelbouw en hoe deze in elkaar overlopen.

De terminologie 'Out of the Box' is een begrip onder de modelbouwers van plastic bouwpakketten. Veelal vormt dit de basis voor het aanpassen van het model, het detailleren en het afwerken. Daarbij staat het zo natuurgetrouw weergeven van het model centraal, vaak vormt het onderdeel van een diorama. Er zijn nogal wat tijdschriften die deze vorm van modelbouw beschrijven, De Modelbouwer richt zich vooral op de technieken voor het volledig zelf bouwen van een model, het z.g. 'Scratch built'. Vaak zijn deze modellen functionerend, hetgeen betekent dat men soms concessies met doen aan de natuurgetrouwheid. Al was het alleen al om het model minder kwetsbaar te maken. Ik was verrast om in het tijdschrift ModellFan een artikel aan te treffen van René Hieronymus, waarin de bouw van een 'scratch built' model van een bijzonder oorlogsschip werd beschreven. Begonnen als bouwer 'Out of the Box' is René 'bekeerd' tot 'scratch buiding', zonder daarbij zijn streven naar perfectie te verloochenen. Maar dat ook bouwpakketten in De Modelbouwer al jarenlang hun weg vinden, toont Rob Mooij, die ook dit nummer laat zien hoe je daarmee originele modellen kunt maken. Ook het RC model van de Fennek en de Volvo van de politie komen uit een bouw pakket. Eveneens 'scratch' en gedetailleerd tot in perfectie zijn de bijboten van de 'Johan de Witt'. De nadruk op de techniek ligt bij de ombouw van de Arca, de aandrijving van de telescoopkraan uit het vorige nummer, de keteldruksturing en het roer van de Cutty Sark. Nog meer techniek is het maken van boorbussen. Kortom, in dit nummer loopt 'Out of the Box' en 'Scratch built' door elkaar en biedt daarmee weer 'Elck wat wils'

**NVM Modelbouwdag 2019** [Lees verder...](#)

**Expo Historische scheepsmodellen**  
[Lees verder...](#)

**Synchroon uitschuiven van een telescoop** [Lees verder...](#)

**DAF Laadkistoplegger en de modelbouwer** [Lees verder...](#)

**Links uit De Modelbouwer 5** [Lees verder...](#)

**Nieuws uit het TA** [Lees verder...](#)

**Voor uw Agenda** [Lees verder...](#)



**Uitgave nummer 2019 - 5!**

(Is reeds verzonden)

Voor de inhoud: [klik hier...](#)

■ **De USS Alarm 1874**  
Experimentele torpedoboot met speertorpedo



■ **DAF A50 ladderwagen in H0**



■ **Ombouw van de Arca**



■ **Een moderne politiewagen in 1:14**  
...met hulp van een Bruder



■ **Bovenbouw van de Dockyard V**  
Keteldrukregeling 3.0



■ **RC Fennek verkenningvoertuig**  
(Deel 1)



■ **LPD Zr. Ms. Johan de Witt**  
Deel 12 - Het onderscheppingsvaartuig FRISC



■ **Bestuur zelf je model..**  
... ook zonder RC



■ **Klipperschip CUTTY SARK schaal 1:50**  
Deel 3 - De stuurinrichting



■ **Intermodellbau 2019**



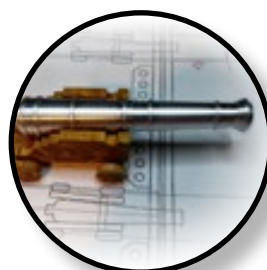
■ **RC Autolaadkraanbesturing met Arduino**



■ **Bezoek aan Arend Wittekoek**

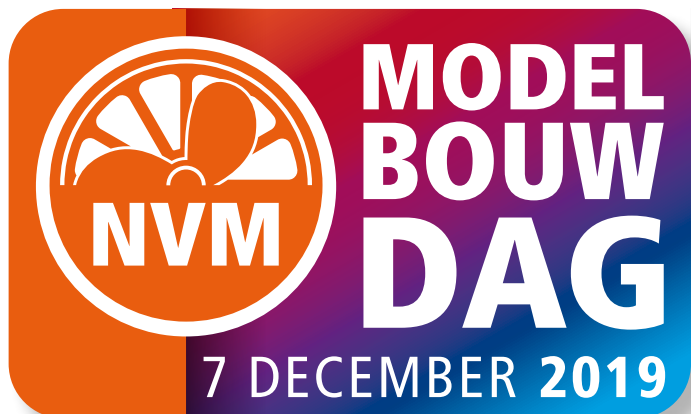


■ **Radiaal boren in assen**  
Snel en nauwkeurig.....



■ **De Black Pearl**  
(Deel 3)





*Hoewel deze nog ver weg lijkt (hij is pas 7 december 2019) zijn de voorbereidingen voor de organisatie in volle gang. Binnenkort wordt het inschrijven voor deelname mogelijk via internet. Hoogste tijd dus om na te denken over het model dat u wilt demonstreren en hoeveel ruimte daarvoor nodig is.*

Net als vorig jaar ligt de nadruk op het laten zien hoe een model wordt gemaakt: de gebruikte materialen, gereedschappen en technieken. Mocht u daarover ideeën hebben, maar niet weten of dit haalbaar is, aarzel dan niet om contact op te nemen met de organisatie via [gjvolgers@onsbrabantnet.nl](mailto:gjvolgers@onsbrabantnet.nl)

## Expo Historische scheepsmodellen

De 6e expo voor houten historische scheepsmodellen ligt weer achter ons. Ondanks een lagere opkomst kan de organisatie wederom terugkijken op een zeer geslaagd evenement. Voor de tweede keer was Batavialand in Lelystad gastheer en konden 25 scheepsmodelbouwers hun modellen tentoonstellen in de grote filmzaal. Batavialand had het geheel extra cachet gegeven door ook hun eigen modellen in het museum te presenteren. Een van de meest opmerkelijke modellen was een struisvogelei van Frans Dekker, dat was voorzien van 4 patrijspoorten met daarin een klein scheepje verwerkt. Een klein led-lampje zorgde voor de verlichting. In De Modelbouwer 2016-6 zal hierover een artikel verschijnen. Eregasten was waren Igor en Valentina Capinos uit Oekraïne. Zij vergaapten zich aan de veelzijdigheid en de kwaliteit van de vele verschillende modellen. Igor had enkele ornamenten meegebracht die met 3D waren getekend en middels een CNC-frees uit perenhout waren gesneden. Ook had de organisatie een professionele fotograaf uitgenodigd om zo alle modellen in studiokwaliteit vast te leggen. Een uitgebreide reportage kunt u vinden in De Modelbouwer 2019-6, welke begin juli verschijnt.



**NVM webshop  
op Shapeways**

**NVM 3D MODELS**  
NEDERLANDSE VERENIGING VAN MODELBOUWERS

**NVM  
MULTI-  
SWITCH**

is verkrijgbaar  
bij RC-Point!



## Synchroon uitschuiven van een telescoop

In het artikel van de telescoopkraan in De Modelbouwer 2019-4 is beschreven hoe de tweede telescoop met twee draadjes synchroon uitschuift. Bij lezers die dit wilde nabouwen leverde de beschrijving van de werking toch problemen op, reden om dit met een schets te verduidelijken.

### De werking is als volgt:

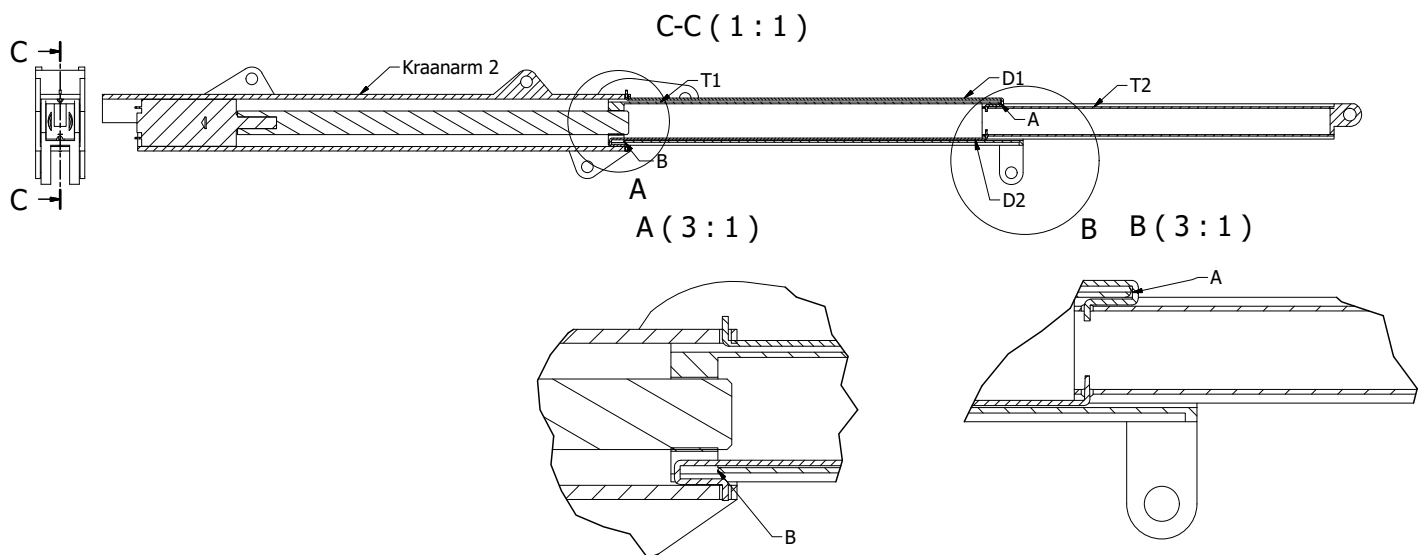
- 1 De spindel schuift telescoop 1 uit.
- 2 Draadje D1 loopt van het uiteinde van Kraanarm 2 via de voorkant van telescoop 1 (A) naar de achterkant van telescoop 2.
- 3 Zodra telescoop 1 uitschuift wordt dus telescoop 2 meteen meegenomen en schuift ook uit.

### Het inschuiven gaat als volgt:

- 1 De spindel trekt telescoop 1 naar binnen.
- 2 Het draadje D2 loopt van de achterkant van telescoop 2 via de achterkant van telescoop 1 (B) naar de voorkant van kraanarm 2
- 3 Als telescoop 1 naar binnen gaat trekt hij via het draadje D2 telescoop mee naar binnen.

De lengte van de draadjes wordt bepaald door de uiterste stand van het uitgeschoven deel.

Principe synchroon uitschuiven



## DAF Laadkistoplegger en de modelbouwer

Het verschijnen van het boek 'Van huis tot huis per spoor' is een welkome aanvulling op de documentatie, die nodig is om een gedetailleerd model te kunnen bouwen van de DAF laadkistoplegger. Deze verzorgde in de naoorlogse jaren veel van het transport van het stukgoedvervoer over het spoor. In De Modelbouwer zijn er in de loop der jaren regelmatig artikelen verschenen over de bouw van een model, variërend in schaal 1:87 tot 1:15. De meeste functionerend. Vaak gebaseerd op een ander boekje, dat onlangs opnieuw is uitgebracht: 'Maak het zelf, automodellen' van A.J.v.d. Boom. Voor degenen die geïnteresseerd zijn in de bouw van een model (of anderszins), hierbij de gegevens:

### Van Huis tot Huis per Spoor

Uitgeverij Aquilar - ISBN 978-90-83003-30-6 - Prijs: €44,95

### Maak het zelf! Speelgoed-Automodellen

A.J. van de Boom - Via adres: De Flier 3111 - 6605ZB Wijchen

Via e-mail: [info@modelbouwvisser.nl](mailto:info@modelbouwvisser.nl) - Prijs: €17,50 excl verzendkosten

Tekeningen in het NVM Tekening Archief: **40.04.036 - 20.06.006 - 20.06.015**

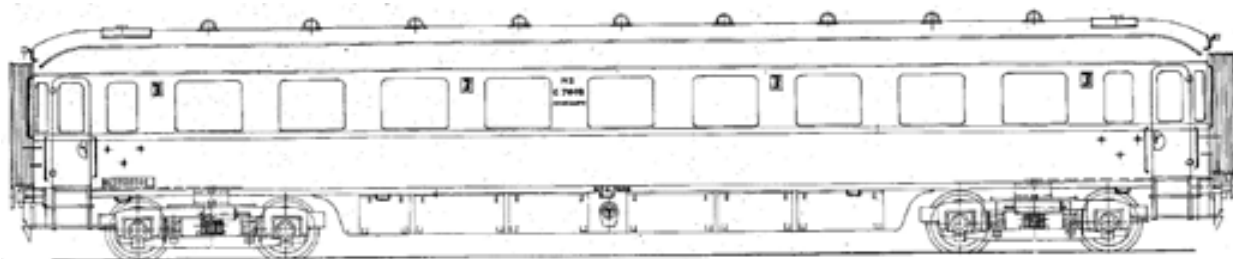
Artikelen uit De Modelbouwer kunnen worden opgevraagd bij

[info@modelbouwers.nl](mailto:info@modelbouwers.nl)

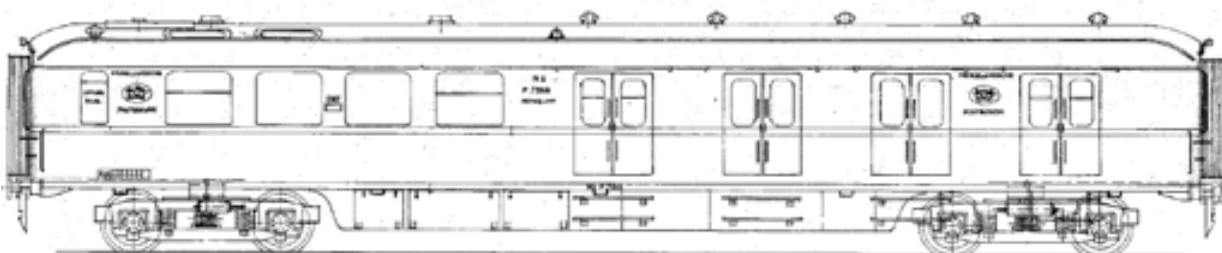


## Links uit De Modelbouwer

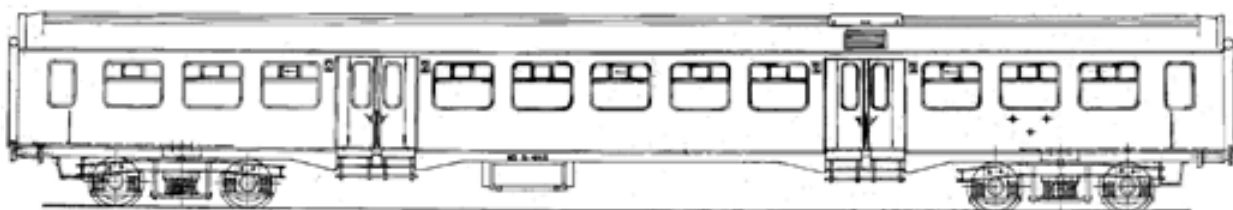
Artikel	Betreft	Link
USS Alarm 1874	Achtergrond origineel Bouwplaat model Meer informatie auteur	<a href="http://www.navsource.org/archives/05/tb/050501.htm">http://www.navsource.org/archives/05/tb/050501.htm</a> <a href="https://www.waldenfont.com/papermodels/default.asp">https://www.waldenfont.com/papermodels/default.asp</a> <a href="http://www.usns.biz/index.php?option=com_content&amp;view=article&amp;id=6&amp;Itemid=10">http://www.usns.biz/index.php?option=com_content&amp;view=article&amp;id=6&amp;Itemid=10</a>
Ombouw van de Arca	Lichtgeleiders MiniatuurA	<a href="https://www.miniatuura.nl/prestashoplindex.php?id_category=40&amp;controller=category&amp;id_lang=4">https://www.miniatuura.nl/prestashoplindex.php?id_category=40&amp;controller=category&amp;id_lang=4</a>
Een moderne politiewagen in 1:14	Sirenemodule Meer informatie	<a href="https://www.rc-beleuchtungen.de/de/">https://www.rc-beleuchtungen.de/de/</a> <a href="https://www.mbv.nl/">https://www.mbv.nl/</a>
RC Fennek verkenningvoertuig	Bouwpakket romp FPV systeem Dakluiken Informatie RC Armour Group	<a href="http://www.ludwigs-hobby-seite.de/Fennek.html">http://www.ludwigs-hobby-seite.de/Fennek.html</a> <a href="https://www.toemen.nl/eachine-fpv-camera-c-638_1284_1303.html">https://www.toemen.nl/eachine-fpv-camera-c-638_1284_1303.html</a> <a href="https://www.shapeways.com/shops/bogoframe">https://www.shapeways.com/shops/bogoframe</a> <a href="http://www.rcagh.nl/">http://www.rcagh.nl/</a>
Bestuur zelf je model..	Scannen 3Layers Scannen hoge resolutie Specificatie EVA Scanner Werking 3D papierprinter Aga 3D Color Solutions Shapeqays Object printer	<a href="https://www.lay3rs.nl/">https://www.lay3rs.nl/</a> <a href="https://www.4cccc.nl/">https://www.4cccc.nl/</a> <a href="https://www.artec3d.com/portable-3d-scanners/">https://www.artec3d.com/portable-3d-scanners/</a> <a href="https://www.youtube.com/watch?v=TjDib7J3ly4">https://www.youtube.com/watch?v=TjDib7J3ly4</a> <a href="https://www.agacolor.com/">https://www.agacolor.com/</a> <a href="https://www.shapeways.com/partnership/stratasys">https://www.shapeways.com/partnership/stratasys</a>
Klipperschip Cutty Sark (D13)	Bouwbeschrijvingen Freesprogramma CamBam Meer informatie	<a href="http://www.modelbouwtekeningen.nl/tijdschriften/">http://www.modelbouwtekeningen.nl/tijdschriften/</a> <a href="http://www.cambam.info/">http://www.cambam.info/</a> <a href="mailto:louvanwijhe@xs4all.nl">louvanwijhe@xs4all.nl</a>
Intermodellbau 2019	Modellen Tony Barron	<a href="http://www.truescaletrucks.com/1-10-crawlers">www.truescaletrucks.com/1-10-crawlers</a>
Autolaadkraanbesturing met Arduino	Referentie programma Motordriver TB6612FNG Leverancier motordriver Sketch RC_Laadkraansturing	<a href="https://www.youtube.com/watch?v=u0Ft8SB3pkw">https://www.youtube.com/watch?v=u0Ft8SB3pkw</a> <a href="https://www.pololu.com/product/713">https://www.pololu.com/product/713</a> <a href="https://www.tinytronics.nl/shop/nl/robotica/motoren/motoraansturingen/tb6612fng-easy-motor-driver">https://www.tinytronics.nl/shop/nl/robotica/motoren/motoraansturingen/tb6612fng-easy-motor-driver</a> <a href="http://www.modelbouwers.nl/">www.modelbouwers.nl/</a>
Zr.Ms. Johan de Witt (12)	Hars Micro-Mark	<a href="https://www.micromark.com/">https://www.micromark.com/</a>



29.05.037



29.05.038



29.05.039

Deze keer hebben we een boek en 3 tekeningen van J.J.B. Vellekoop 1:40 voor spoor0 voor u.

Om te beginnen de spoorrijtuigen. Twee stuks van het turquoise NS materieel uit de jaren '50. Op tekening **29.05.037** staat het doorgangsrijtuig 3e klasse C 7801 – 7840. Deze werden na 1956 omgenummerd naar B 7801-7840, dus 2e klasse. Het NS Postrijtuig P 7911 – 7920 vindt u op tekening **29.05.038**. Dan is "Plan W" aan de beurt met het doorgangsrijtuig 2e klasse B 4101 – 4124. Deze werden vooral gebruikt in de "buurlandtreinen", het internationale verkeer naar Keulen en het Roergebied. Deze tekening draagt het nummer **29.05.039**. Alle drie tekeningen zijn € 19,80 per stuk.

Het boek is het 25e deel in de serie "Scheepshistorie". Een jubileum dus. Kort geleden verscheen deze uitgave met weer een veelzijdige en boeiende inhoud. Aandacht voor de 80-jarige oorlog, een map met scheepstekeningen, raadsels rond de buis en de binnenlandse vaarweg tussen de Noord-Duitse en Zuid-Nederlandse havens via Gouda. Een uitgebreide recensie vindt u in de volgende Modelbouwer, maar hier alvast het bestelnummer van [modelbouwtekeningen.nl](http://modelbouwtekeningen.nl): **74.10.025** en de prijs: € 23,95.

En nog steeds geldt dat leden van de NVM korting genieten bij [modelbouwtekeningen.nl](http://modelbouwtekeningen.nl)



74.10.025

## 15 t/m 16 juni

Vaarshow Vaargroep Noorderlicht; Reiderhaven, Hoofdstraat 9, 9686 VE Beerta (A7, afslag 47); info: [www.reiderhaven.nl](http://www.reiderhaven.nl) en [www.vaargroepnoorderlicht.nl](http://www.vaargroepnoorderlicht.nl) of [info@vaargroepnoorderlicht.nl](mailto:info@vaargroepnoorderlicht.nl)

## 15 en 16 juni

44e Internationale Stoomdagen Stoomgroep West Zuiderpark, Mr. P. Droogleever Fortuynweg 50, 2533 SR Den Haag; Info: [www.stoomgroepwest.nl](http://www.stoomgroepwest.nl)

## 15 juni

Open dag MVTwente; modeltreinen, stoom en electrisch; stoommachines, heteluchtmotoren, 3-d printen, modelschepen etc; Beltrumbrink 52A, 7544 ZD Enschede; open 10.00 – 17.00; toegang gratis; info en anmelden voor deelname (vóór 01-06-2019) op [www.mvtwente.nl](http://www.mvtwente.nl)

## 22 juni

NAMAC-beurs; Expo Houten, Meidoornkade 24, Houten; open 10.00 – 15.00; toegang: leden Namac gratis, niet-leden € 5,00, kind t/m 12 jr onder begeleiding gratis; info: [www.namac.nl](http://www.namac.nl)

## 22 juni

Rijdag bij de NVM Spoorbanen Stormpolder; uitzichtpunt Stormpolder, Krimpen a/d/ IJssel; rijden van 11 tot 16; info: [www.stormpolderrail.nl](http://www.stormpolderrail.nl)

## 13 juli

Rijdag bij de NVM Spoorbanen Stormpolder; uitzichtpunt Stormpolder, Krimpen a/d/ IJssel; rijden van 11 tot 16; info: [www.stormpolderrail.nl](http://www.stormpolderrail.nl)

## 27 juli

Rijdag bij de NVM Spoorbanen Stormpolder; uitzichtpunt Stormpolder, Krimpen a/d/ IJssel; rijden van 11 tot 16; info: [www.stormpolderrail.nl](http://www.stormpolderrail.nl)

## 3 augustus

Grote Rijdag StoomGroep Kerkwerve; Recreatieboerderij Van Langeraad; Weelweg 3 4321 AH Kerkwerve; rijden op en met grote en kleine modeltreinen, modelbouwtentoonstelling en de Open Zeeuwse Palingrook Wedstrijd; aanmelden via <https://form.jotformeu.com/91265191922357> tot uiterlijk 27 juli; info: [www.stoomgroepkerkwerve.nl](http://www.stoomgroepkerkwerve.nl) of [secretaris@stoomgroekerkwerve.nl](mailto:secretaris@stoomgroekerkwerve.nl)

## 3 en 4 augustus

Meccanoweekend 150 jaar StoommachineMuseum Medemblik; Oosterdijk 4, 1671 HJ Medemblik; open 10 – 17; info: [www.stoommachinemuseum.nl/evenementen](http://www.stoommachinemuseum.nl/evenementen)

## 10 augustus

NAMAC-beurs; Expo Houten, Meidoornkade 24, Houten; open 10.00 – 15.00; toegang: leden Namac gratis, niet-leden € 5,00, kind t/m 12 jr onder begeleiding gratis; info: [www.namac.nl](http://www.namac.nl)

## 10 augustus

33e Mini Stoomdag! Stoomgemaal hertog Reijnout, Nijkerk; open 10 – 16; aanmelden en info deelname: 06-51318997 of [gwerven@planet.nl](mailto:gwerven@planet.nl); info gemaal: [www.stoomgemaal-arkemheem.nl](http://www.stoomgemaal-arkemheem.nl)

## 10 augustus

Rijdag bij de NVM Spoorbanen Stormpolder; uitzichtpunt Stormpolder, Krimpen a/d/ IJssel; rijden van 11 tot 16; info: [www.stormpolderrail.nl](http://www.stormpolderrail.nl)

## 24 augustus

Rijdag bij de NVM Spoorbanen Stormpolder; uitzichtpunt Stormpolder, Krimpen a/d/ IJssel; rijden van 11 tot 16; info: [www.stormpolderrail.nl](http://www.stormpolderrail.nl)

## 7 september

Vaardag MBV Almelo; Clubgebouw Vislust, Slachthuisakade 50, 7602 CV Almelo; varen van 9 – 16; aanmelden voor deelname bij secretaris Mensink ([f.mensink2@kpnplanet.nl](mailto:f.mensink2@kpnplanet.nl))

## 7 en 8 september

33e Internationale Stoomdagen KMYCA Antwerpen; Opening nieuwe spoorbaan in Rivierenhof, Deurne; info, inschrijven en nieuwe locatie: [www.kmyca.be](http://www.kmyca.be)

## 7 en 8 september

Stoompluimen in de Pluimweide; Open Dagen bij de SGB Junior; stoom en diesel op de 7,25" baan, modelbouwshow, muziek etc; Waardweg 4, 4433 RW Hoedekenskerke; open 10.30 – 17.00; aanmelden bij E. Sulsters: [edsulst@zeelandmet.nl](mailto:edsulst@zeelandmet.nl)

## 14 september

Rijdag bij de NVM Spoorbanen Stormpolder; uitzichtpunt Stormpolder, Krimpen a/d/ IJssel; rijden van 11 tot 16; info: [www.stormpolderrail.nl](http://www.stormpolderrail.nl)

## 14 en 15 september

Vaardagen bij Kottenpark Modelbouwclub; Camping De Zwaaiikom, Kettingbrugweg 60, 7552 CN Hengelo; zaterdagavond varen met verlichting, zondag varen van 10 – 17; aanmelden vóór 11-09 via info [@kpmc.nl](mailto:@kpmc.nl); info: [www.kpmv.nl](http://www.kpmv.nl)

## 21 en 22 september

Stoommodellenevenement Nederlands Stoommachine Museum Medemblik; Stoomgemaal Vier Noorder Koggen, Oosterdijk 4, 1671 HJ Medemblik; info: [www.stoommachinemuseum.nl](http://www.stoommachinemuseum.nl)

## 28 september

Rijdag bij de NVM Spoorbanen Stormpolder; uitzichtpunt Stormpolder, Krimpen a/d/ IJssel; rijden van 11 tot 16; info: [www.stormpolderrail.nl](http://www.stormpolderrail.nl)

## 28 september

Zeeuwse Trein Model Ruilbeurs. Congrescentrum "De Stenge", Stengeplein 1, Heinkenszand (bij Goes). Modeltreinen "voor elk wat wils". Open: 10.00 tot 15.30, toegang € 1,50; tot 10 jaar € 0,50. Info: [ztmr@zeelandnet.nl](mailto:ztmr@zeelandnet.nl) of 0113-220493

## 3 t/m 6 oktober

Modell Hobby Spiel; Leipziger Messe; info: [www.modell-hobby-spiel.de](http://www.modell-hobby-spiel.de)

## 5 oktober

Modelbouw Show (hijskranen zwaar transport en grondverzet) met Autominiaturenbeurs, Fries Congrescentrum, Oprijlaan 3, 9205 BZ in Drachten ; 10.00-16.00 uur; Toegang € 5,00 (tot 13 jaar gratis; Info: 050-5033926 ('s avonds) of via [www.wbevenementen.eu](http://www.wbevenementen.eu)

Uw evenement of Open Dag in deze agenda? Meld het evenement dan aan via het formulier op [www.modelbouwers.nl](http://www.modelbouwers.nl) via de link "aanmelden evenement", of stuur een email met alle gegevens of uw persbericht naar [agenda@modelbouwers.nl](mailto:agenda@modelbouwers.nl)

	<b>MODELSPORBEURS AGENDA 2019</b>		
	In: <b>Expo Houten</b> Meidoornkade 24, 3992 AE Houten <b>Gratis parkeren</b>		
	<a href="http://www.modelspoorbeurs.nl">www.modelspoorbeurs.nl</a> <a href="mailto:info@modelspoorbeurs.nl">info@modelspoorbeurs.nl</a>		
	29 juni	9-10 november	
24 augustus	<b>Houten Digitaal</b>		
12 oktober	7 december <b>MODELSPORBEURS &amp; NVM MODELBOUWDAG</b>		